

Vos questions pour le Conseil Municipal du Mercredi 7 juin 2023

Sécurité

1. La vitesse et l'éclairage de la rue Basly sont encore au cœur des débats pour des riverains – Pouvez-vous planifier une période pour l'éclairage de cette rue que l'on puisse indiquer aux riverains une avancée pour leur problème ?
2. Au Conseil Municipal du 1^{er} Mars 2023, nous vous signalions la dangerosité de l'absence de marquage visible du cédez le passage entre la rue Maurice RAVEL et Frédéric CHOPIN. Trois mois plus tard, rien n'est retracé. La météo est cependant favorable actuellement – Pouvez-vous y remédier rapidement avant qu'il n'y ait un accident ?



3. Certains espaces verts prolifèrent rapidement et mettent en danger les habitants notamment les enfants qui sont obligés de contourner par la route pour pouvoir passer, est-ce normal ? Pouvez-vous penser à nos enfants et faire le nécessaire rapidement ?



4. Sur la sortie en pente du parking de la salle des sports, la problématique est que le sentier est rempli d'orties de part et d'autre et fait que les jeunes enfants peuvent se blesser. Est-il possible de penser à nos enfants et de les protéger un minimum ?



5. L'état des routes inquiète énormément les habitants – où en est votre recherche des causes des trous de la rue Basly avec Véolia comme annoncé au dernier Conseil municipal ? Avec l'excédent présenté au conseil sur le budget n'est-il pas possible de rendre un minimum potable nos routes pour éviter les dégâts sur les voitures des riverains ? Faut-il que chaque contribuable fasse un constat avec la mairie pour la dégradation de son véhicule pour que les choses bougent ? Pourquoi avoir fait marcher l'assurance pour certains riverains et pas pour d'autres ?
6. D'énormes trous de plus en plus grands dans de nombreuses rues de la commune qui engendrent de gros dommages sur les véhicules (Rue Basly, Rue Mirabeau, Rue Zola) Que faites-vous ? En photo quelques dégâts sur les véhicules de nos concitoyens.



7. Afin de réduire les passages incessants et de plus en plus nombreux de camions dans notre commune qui aggravent l'état de nos routes déjà fortement abimées – ne serait-il pas judicieux de prévoir un affichage plus dissuasif aux abords de la commune comme c'est le cas à Leforest illustré ci-dessous.



8. Est-il possible de planifier avec le fleuriste un emplacement fixe et approprié pour ne pas gêner le passage des piétons car parfois cela peut être compliqué pour passer avec une poussette par exemple.
9. D'autres piétons s'insurgent de devoir circuler sur la route du fait des stationnements gênants sur le trottoir (rue Mirabeau, rue Basly, rue Jaurès notamment), avec un risque d'être fauchés alors que des stationnements réglementés existent. Sachant que des familles et enfants se rendent à pied vers les écoles, n'est-il pas possible de faire veiller au respect de la signalisation mise en place par des contrôles plus fréquents ?
10. Un squat régulier vous a été signalé dans la résidence des poètes. Les riverains proches sont à bout. Leurs appels réguliers aux forces de l'ordre comme vous le conseillez systématiquement n'ont aucun effet. Pouvez-vous leur apporter une solution plus efficace à leur problème pour retrouver de la tranquillité publique ?
11. Comment se fait-il que certains panneaux d'interdiction de circulation pour les véhicules à moteur (motos, quads..) ne sont plus en place sur la zone verte du terril.(voir photos) De plus certains accès ne sont plus obstrués complètement par des rochers(exemple, celui juxtant la société STB), car avec les beaux jours, et notamment certains week-end, les promenades des administrés ainsi que la quiétude des riverains sont de nouveau perturbées par le vrombissement des motos qui s'en donnent à cœur joie sur les pentes du terril, tout en insultant et menaçant même les promeneurs qui leur en font la remarque..



12. N'est-il pas possible de trouver un endroit plus propice aux poubelles de Evin Market afin d'éviter un risque d'incendie important proche de la chapelle ?
13. Plusieurs fois signalés en mairie, pouvez-vous remplacer la lampe grillée du lampadaire entre le 22 et le 22 bis rue Zola ?
14. Où peut-on d'ailleurs trouver l'arrêté d'interdiction de circulation de ces véhicules à moteur sur la dite zone ? En outre vous nous aviez annoncé en juillet 2020, que vous comptiez installer des caméras sur cette zone, qu'en est-il pratiquement 3 ans après ?
15. Cela fait plusieurs Conseils où l'on vous demande le traçage de différents passages piétons (rue Basly...) Vous nous parliez de conditions météorologiques hors rien n'est toujours fait ? Pouvez-vous y remédier pour la sécurité des évinois.

Jeunesse

1. L'état des jeux et plus généralement celui de la cour de l'école maternelle Dolto se dégradent à vue d'œil – Comptez-vous faire quelque chose ?
2. Pouvez-vous nous donner des informations sur la Ginothèque :
 - Quelles sont les horaires d'ouverture ?
 - Qui peut avoir accès à cet espace ?
 - Est-ce qu'il est possible de mettre en place des activités et animations comme celles mises en place à Leforest par exemple.
3. Il n'y a plus de téléphone à l'école Méresse – Pouvez-vous nous expliquer pourquoi ?
4. Un nouveau portail avec visiophone, déjà rayé mais qui surtout ne fonctionne pas car l'école n'a pas d'accès à internet. Un non-sens quand on sait qu'un enseignement informatique et aux moyens de communication comme internet sont au programme – Pouvez-vous y remédier rapidement ?
5. Pouvez-vous nous indiquer le taux d'encadrement de la cantine ?
6. Où en est l'étude du retour de la cantine au Foyer Dugardin ?
7. Qu'a donné l'expérimentation du centre de loisirs à la journée des dernières vacances ? qu'est-il prévu pour la suite ?
8. Comment est-il possible que dernièrement il y ait eu 2 erreurs de garderie ? Des enfants pourtant inscrits par les parents qui n'ont pas été pris en compte par les agents ? N'est-il pas possible de sortir un récapitulatif informatique pour éviter les erreurs ?
9. Pourquoi les colonies d'hiver au ski et les colonies d'été n'ont pas été remises en place pour les jeunes ?
10. Le podium est monté depuis le mois d'Avril dans la cour de Gino Sanna – la société est-elle passée pour en vérifier la sécurité de celui-ci vu que les kermesses des écoles arrivent à grand pas ?
11. Où en est le projet du centre social pour Gino Sanna ? Peut-on avoir les comptes rendus des réunions effectuées avec la CAHC ?

Communication

1. Des évinçois ont eu écho que le distributeur du crédit mutuel est amené à disparaître car l'agence va fermer. Pouvez-vous nous en dire plus ?
2. Pourquoi le dernier Evin Mag a si peu d'informations, peu de textes, de grandes photos ... – N'avez-vous rien à communiquer à la population ?
3. Où en êtes-vous sur l'élaboration du nouveau site web de la municipalité ?

Propreté et Environnement

1. Chaque année, le même problème d'entretien des espaces verts. Pouvez-vous mettre en place une organisation efficace pour réaliser au moins un minimum d'entretien de nos espaces verts. Nous savons que le temps est propice à la prolifération mais tout de même, les villes avoisinantes n'ont pas un état aussi dégradé et si mal entretenu que le nôtre, de nombreux évinos nous en font part chaque jour. Quelques exemples en photos pour illustrer nos propos et noms des rues où les riverains se plaignent !! (Rue Basly, Cité Cornuault, Rue Anne Franck, Rue du paradis, Rue Simone Veil, Résidence des poètes, rue Paul Leroy, rue Lamendin et tant d'autres...)



2. A plusieurs carrefours de la ville, la végétation trop importante empêche la visibilité et rend dangereuse la circulation. Pouvez-vous faire le nécessaire pour rétablir la sécurité de tous ? La preuve en image pour certains carrefours
3. Comme signalé lors du Conseil municipal du 8 décembre 2021, un riverain nous signale encore qu'un lampadaire est constamment allumé sur le terrain de tennis – à l'heure des économies énergétiques cela est compliqué à concevoir. A l'époque vous nous aviez répondu que cela était faux, voici la preuve en image. Des riverains nous signalent qu'il en est de même pour une lumière à l'entrée de l'école Blum et pour des toilettes de l'école Méresse (rien ne bouge bien que cela soit signalé). Le nécessaire peut-il être fait ?

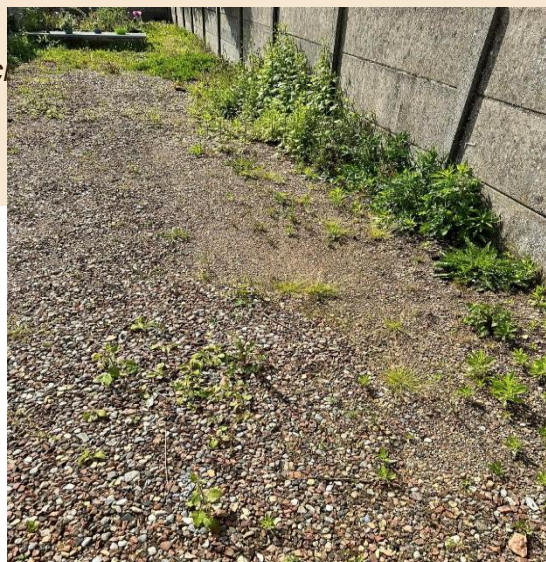


4. La propreté de la ville se dégrade encore et encore – des morceaux de verres cassés sont régulièrement retrouvés à plusieurs endroits de la ville. Quelles solutions pouvez-vous apporter ? N'est-il pas possible d'installer plusieurs poubelles dans différents endroits de la commune ?



5. Nous n'avons pas de mots pour évoquer l'état de notre cimetière. Que comptez-vous faire réellement pour ne pas se retrouver comme les années précédentes ?





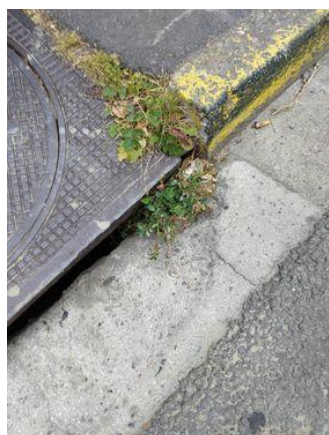
6 L'entrée de la Cité Cornuault avait été refaite par Impulsion... suite aux véhicules qui faisaient les travaux de la rue Basly, tout a été abimé. Est-il prévu de réaménager cet endroit pour les jeunes qui aimaient jouer là et les moins jeunes qui s'y arrêtent ?

Commerces

1. La mairie ne doit-elle pas veiller à l'application de l'obligation légale d'un jour de fermeture pour les commerces ?
2. Un évinois nous demande la possibilité d'avoir un local pour y développer un nouveau commerce sur la commune – n'y a-t-il rien de disponible ? n'est-il pas possible de créer quelque chose pour dynamiser le commerce évinois ?

Travaux

1. La rue Zola, des nouvelles ? des avancées ? pouvons-nous, ainsi que les riverains concernés avoir des nouvelles de l'étude en cours ?
2. Quand est prévue la mise en place du trottoir devant relier la rue Anne Franck à la rue Jaurès ?
3. Une plaque d'égout située face au numéro 3 de la rue Zola est assez dangereuse – pouvez-vous sécuriser la zone ?



4. Malgré la phase de remplacement des luminaires de la rue Simone Veil, ceux-ci ne fonctionnent plus depuis plus de 6 mois – Est-ce normal ? Que comptez-vous faire ?
5. Le croisement de la rue Jaurès et de la pénétrante est-il prévu dans le plan de restauration des luminaires ? Si oui, pouvez-vous nous en indiquer la date approximative. Si non, pouvez-vous le prévoir car c'est un croisement extrêmement dangereux notamment en hiver.
6. Est-il envisagé de réaliser un passage piéton et/ou cyclable pour rejoindre Leforest par la route des champs en direction d'Auby ? Cette route permettrait en effet de rejoindre rapidement la gare de Leforest ou les bus en direction de Douai.
7. Une grosse fuite d'eau au stade de foot pour laquelle vous avez été informée n'est toujours pas réparée – Est-ce normal en ces temps où l'économie énergétique est de rigueur ?
8. Pouvez-vous remettre le panneau rue Anne Franck ?



9. Pouvez-vous remettre le miroir rue Evrard ? son absence est très dangereux pour les piétons ?

Solidarité- Social

1. L'article L123-6 du Code de l'Action sociale et des familles stipule que le Conseil d'administration du CCAS comprend en son sein des membres élus à la représentation proportionnelle par le Conseil Municipal ainsi que des membres nommés suivant le cas par le Maire parmi les personnes participant à des actions de prévention, d'animation ou de développement social menées dans la commune et non membres du Conseil Municipal (art R123-7 du Code de l'Action sociale et des familles). Il est stipulé également que les membres élus et les membres nommés le sont en nombre égal au sein de ce conseil d'administration. Il s'avère que le conseil d'administration du CCAS de notre commune, présidé par Madame le Maire est composé aujourd'hui avec l'installation de Madame Reine Marie Beauvois au Conseil Municipal, de 7 élus et de 3 membres représentatifs d'association. Il n'est donc pas conforme à la législation en vigueur et nécessite d'être modifié en conséquence...

2. Où en est le projet de l'épicerie solidaire ?

Association

1. Pouvez-vous nous donner une date effective pour la location du foyer Dugardin ? L'inauguration a été faite en mars mais la location n'est toujours pas possible, car vous seriez apparemment dans l'attente de la délivrance d'un agrément de l'ARS (Agence Régionale de Santé). Qu'en est-il ?